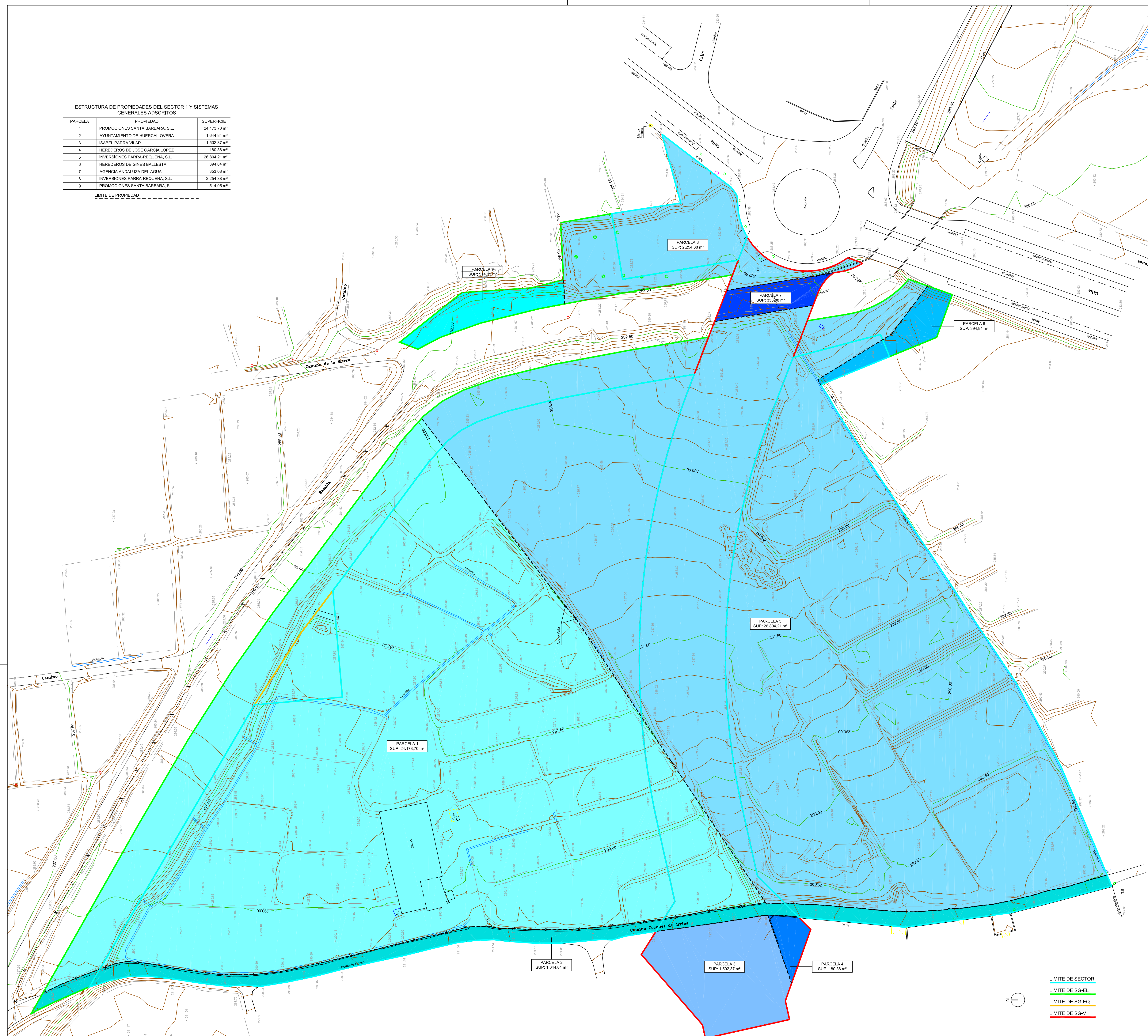


ESTRUCTURA DE PROPIEDADES DEL SECTOR 1 Y SISTEMAS GENERALES ADSCRITOS		
PARCELA	PROPIEDAD	SUPERFICIE
1	PROMOCIONES SANTA BARBARA, S.L.	24.173,70 m <sup>2</sup>
2	AYUNTAMIENTO DE HUERCAL-OVERA	1.644,84 m <sup>2</sup>
3	ISABEL PARRA VILAR	1.502,37 m <sup>2</sup>
4	HEREDEROS DE JOSE GARCIA LOPEZ	180,36 m <sup>2</sup>
5	INVERSIONES PARRA-REQUENA, S.L.	26.804,21 m <sup>2</sup>
6	HEREDEROS DE GINES BALLESTA	394,84 m <sup>2</sup>
7	AGENCIA ANDALUZA DEL AGUA	353,08 m <sup>2</sup>
8	INVERSIONES PARRA-REQUENA, S.L.	2.254,38 m <sup>2</sup>
9	PROMOCIONES SANTA BARBARA, S.L.	514,05 m <sup>2</sup>

LIMITE DE PROPIEDAD



LIMITE DE SECTOR  
 LIMITE DE SG-EL  
 LIMITE DE SG-EQ  
 LIMITE DE SG-V